

PRESSTON s.r.o.
www.presston.cz



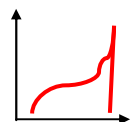
**Přehled změn v řídicích systémech
SCHMIDT Technology GmbH
od roku 2012**

Maschinen

PressControl – přehled nových řízení pro lisy

Náhrady řídicích systémů Presscontrol

1. Ruční lisy s odměřováním lisovacích průběhů



PRC 3000



PRC 600



**MOŽNOST VYUŽITÍ
PŘESTAVBOVÉHO
KYTU !!!**

2. Pneumatické a hydropneumatické lisy bez odměřování lisovacího průběhu



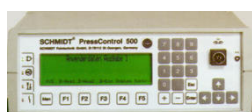
PRC 500 pouze dvouruční spouštění



PRC 70
SafetyModul



**MOŽNOST VYUŽITÍ
PŘESTAVBOVÉHO
KYTU !!!**



PRC 500 s programovatelnými vstupy a výstupy



PRC 600
SafetyModul

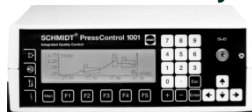
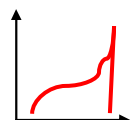


**MOŽNOST VYUŽITÍ
PŘESTAVBOVÉHO
KYTU !!!**

**nelze použít pro
systémy :**

- se světelnou závorou
- s otočným stolem
- s posuvným stolem
- nutná změna software

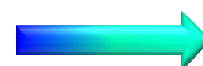
2. Pneumatické a hydropneumatické lisy s odměřováním lisovacího průběhu



PRC 1001 A



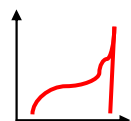
PRC 3000 + SafetyModul



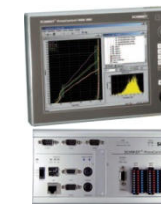
PRC 600
SafetyModule



3. Servolisy



PRC 4000

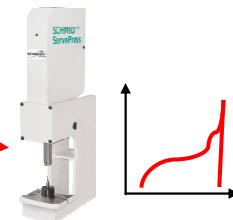
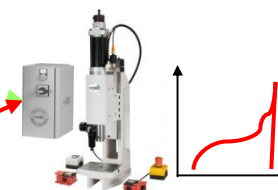
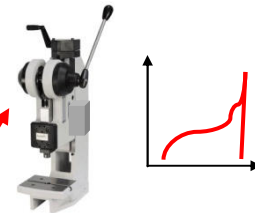


PRC 5000 HMI_RT



PressControl – přehled možných kombinací

Včetně bezpečnosti pro
ručně ovládaná pracoviště





PRESSTON spol. s r.o.
www.presston.cz

Maschinen